

Le groupe de travail de la LSFI fournit des conseils aux institutions financières pour atteindre le net zéro, analyse 5 outils et méthodologies pour soutenir le processus de décarbonisation et émet des recommandations à l'industrie.

La LSFI a le plaisir de publier les résultats de l'analyse menée par son groupe de travail sur la mesure et le reporting climatique, composé de 11 experts issus d'institutions financières luxembourgeoises, de cabinets de conseil et d'universités. L'objectif du groupe de travail était d'identifier et d'évaluer les outils liés au climat que le secteur financier luxembourgeois pourrait utiliser pour soutenir sa transition vers le Net Zéro.

Au cours des six derniers mois, le groupe de travail a examiné les étapes clés que les institutions financières doivent suivre pour atteindre le net zéro et a évalué un ensemble d'outils et de méthodologies qui peuvent être utiles à cet égard. L'objectif était de comprendre ces outils et d'examiner leur utilisation, leurs fonctionnalités et leur alignement sur les exigences réglementaires actuelles. Le principal résultat du groupe de travail est une recommandation sur les outils les plus efficaces et les plus pratiques à utiliser pour la mesure, la fixation d'objectifs et la divulgation.

"Pour la transition du secteur financier vers le net zéro, il est nécessaire de comprendre où le secteur se situe aujourd'hui et où il doit aller en recueillant des données, en mesurant et en établissant des rapports. Comme premier effort pour soutenir la transition et le parcours de décarbonisation du système financier luxembourgeois, la LSFI a lancé et coordonné en 2021 une analyse de scénario climatique avec l'évaluation de la transition du capital de l'Accord de Paris (PACTA). La création de ce groupe de travail était essentielle pour tirer parti de l'exercice PACTA 2021. En particulier, le groupe de travail a été en mesure d'analyser plus avant et de suggérer des outils et des méthodologies pour les acteurs financiers luxembourgeois en ce qui concerne la mesure du climat et le reporting" - Nicoletta Centofanti, Directrice générale de la LSFI.

Analyse des méthodologies/outils

Mesurer les émissions, sélectionner les voies de transition, fixer des objectifs, prendre des mesures, divulguer et suivre les progrès sont les six étapes définies par le groupe de travail pour atteindre le net zéro. La définition de ces étapes établit un processus clair pour ceux qui souhaitent s'engager dans cette voie et elle est essentielle pour comprendre comment les outils existants de mesure du climat et d'établissement de rapports peuvent apporter un soutien.

En ce qui concerne les étapes net zéro, le groupe de travail a évalué cinq outils et méthodologies, en examinant leur utilisation, leurs fonctionnalités et leur alignement sur les exigences réglementaires actuelles. Les outils analysés sont les suivants : Assessing Low Carbon Transition (ACT), Paris Agreement Capital Transition Assessment (PACTA), Partnership for Carbon Accounting Financials (PCAF), Science-Based Target Initiative (SBTi) et Transition Pathway Initiative (TPI).

"Suite à l'analyse de ces outils et méthodologies, nous avons conclu qu'un outil unique ne peut à lui seul aider le secteur financier à atteindre le net zéro, mais ils ont tous des caractéristiques intéressantes et jouent un rôle essentiel dans la transition, en couvrant différents aspects de la transition vers le net zéro." - Rudi Belli, responsable du développement durable chez Spuerkeess et président du groupe de travail de la LSFI sur les mesures et les rapports climatiques.

Toutefois, compte tenu de l'analyse, des critères qui ont guidé la sélection des outils/méthodologies et des besoins et exigences actuels du secteur financier, le groupe de travail de la LSFI sur les mesures et rapports climatiques a identifié une série d'actions à mener par la LSFI pour soutenir le secteur financier dans son parcours de décarbonisation.

Recommandations

À court terme, le groupe de travail recommande à la LSFI, en tant qu'entité de coordination, de soutenir le secteur financier luxembourgeois en utilisant le PCAF comme première priorité et le SBTi comme deuxième priorité.

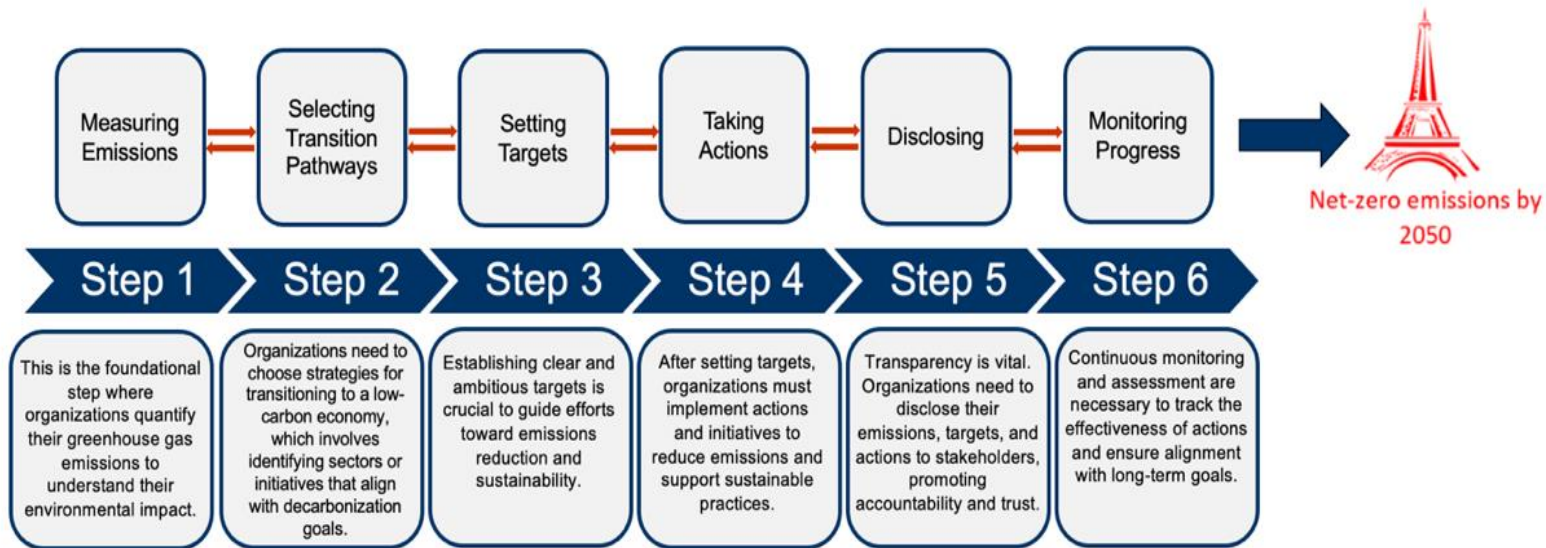
"Le groupe de travail recommande le PCAF et le SBTi en raison des besoins actuels du secteur, de l'enchaînement des différentes étapes nécessaires pour atteindre le niveau zéro et de la maturité des outils ainsi que de leur acceptation globale pour une application dans les institutions financières." - Michael Halling, titulaire de la chaire de finance durable à l'université du Luxembourg et coprésident du groupe de travail du LSFI sur la mesure et la déclaration des émissions de gaz à effet de serre.

En particulier, PCAF est le seul outil qui aide les institutions à franchir la première étape nécessaire, à savoir la mesure des émissions, tout en les aidant à prendre des mesures et à publier des informations. De son côté, SBTi représente une méthodologie indispensable pour sélectionner les voies de transition, fixer des objectifs et s'équiper pour prendre des mesures. En outre, les deux méthodologies sont des outils hautement reconnus et largement utilisés dans le secteur financier mondial.

À moyen terme, le groupe de travail recommande également de suivre de près l'évolution des cinq outils analysés et du marché global des outils d'atténuation des émissions de gaz à effet de serre.

À l'avenir, la LSFI s'efforcera de mettre en œuvre les suggestions des membres du groupe de travail sur les rapports et mesures climatiques. Dans un premier temps, il évaluera la meilleure façon d'aider le secteur financier luxembourgeois à utiliser PCAF (première priorité) et SBTi (deuxième priorité). Pour ce faire, il recueillera les commentaires des utilisateurs existants, poursuivra la discussion avec les fournisseurs des outils et établira un dialogue régulier avec l'industrie financière. La LSFI organisera également des séances publiques pour diffuser l'analyse et les suggestions du groupe de travail.

Étapes Net Zéro



Pour les demandes de renseignements de la presse

Maria Tapia Rojo, Communication Manager, LSFI
Tel.: +352 621 517 078
Email: maria.tapia@lsfi.lu

À propos de la LSFI

La Luxembourg Sustainable Finance Initiative (LSFI), organisation à but non lucratif, est l'entité luxembourgeoise de coordination de la finance durable et un point central de contact et d'information pour tous les acteurs de la finance durable au Luxembourg.

Sa mission est de sensibiliser et d'aider le secteur financier à poursuivre sa transition vers une durabilité accrue. La LSFI a également été mandatée pour élaborer et mettre en œuvre la stratégie luxembourgeoise en matière de finance durable. Afin d'atteindre ces objectifs, la LSFI travaille en étroite collaboration avec les acteurs luxembourgeois existants de la finance durable, tels que les associations du secteur financier, l'éducation, la fintech, la recherche, la finance inclusive et les représentants de la société civile.

La LSFI a été fondée en 2020 par le ministère luxembourgeois des Finances, le ministère luxembourgeois de l'Environnement, du Climat et du Développement durable, Luxembourg for Finance et le Haut Conseil du développement durable. Ces membres fondateurs sont représentés au conseil d'administration de la LSFI.

Informations complémentaires

Membres du groupe de travail de la LSFI sur la mesure et le reporting climatique

- Rudi BELLI, BCEE/Spuerkeess (Chair)
- Michael HALLING, University of Luxembourg (Co-chair)
- Mathilde BAUWIN, ADA
- Petra BESSON-FENCIKOVA, Société Générale
- Nathalie DOGNIEZ, Independent Director
- Anna ILLARIONOVA, EY
- Martin MAGER, Linklaters
- Dayo OJALEYE, INNPACT
- Ioana POPESCU, LIST
- Nathalie ROTH, 4CLIMATE
- Sarah TAGLIAROL, Edmond de Rothschild